



**MARIKO ALPS
TRAILRUN**
SHIZUOKA

丸子アルプストレイルラン コース図
MARIKOALPS TRAILRUN COURSE MAP

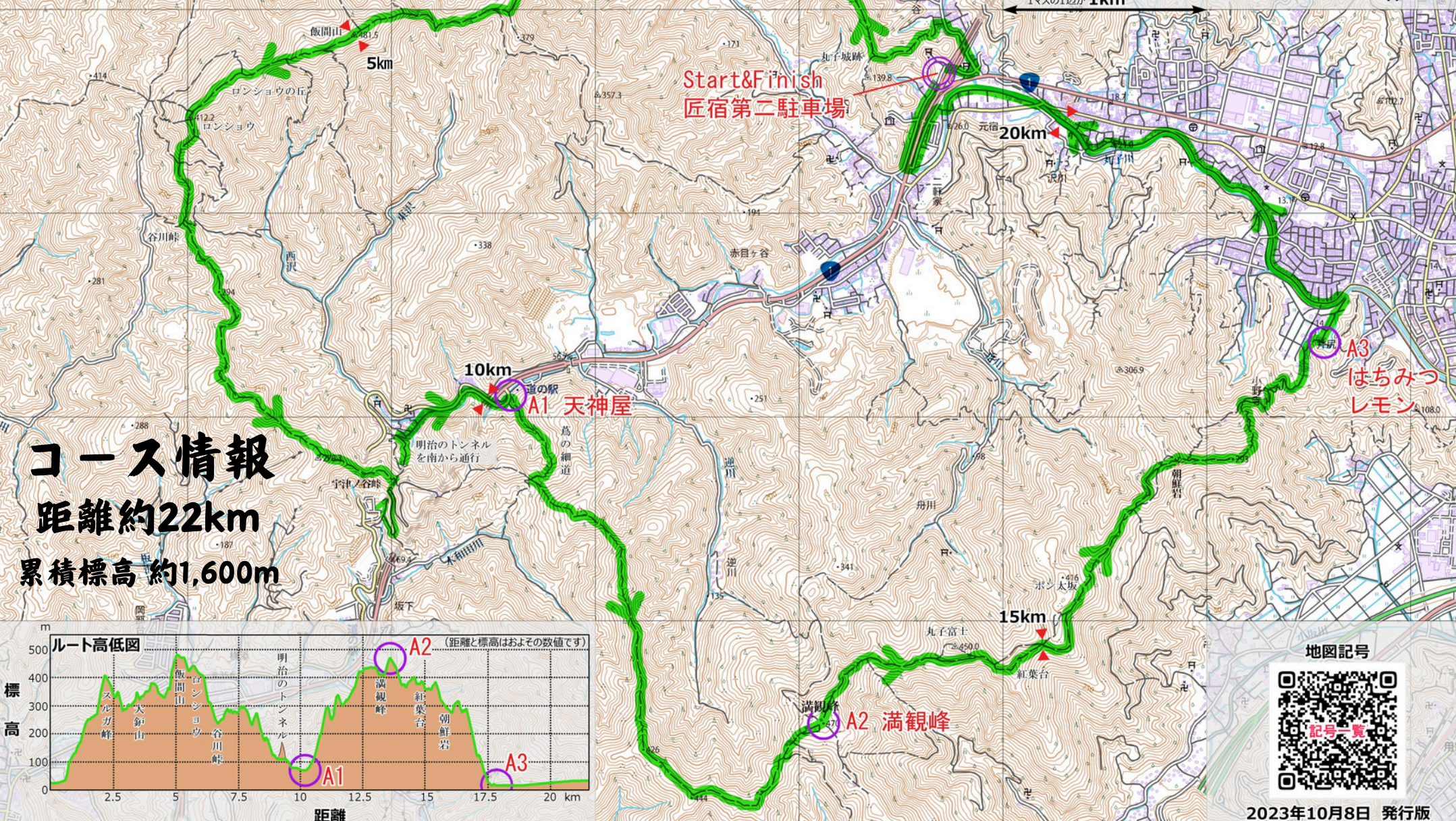
この地図の作成にあたっては国土地理院発行の数値地図(国土基本情報)電子国土基本図(地図情報)及び数値地図(国土基本情報)電子国土基本図(地名情報)及び基礎地図情報を使用した。大会当日までに一部コースが変更される場合があります。

縮尺1/25,000
(A4サイズで印刷の場合)
等高線間隔10m

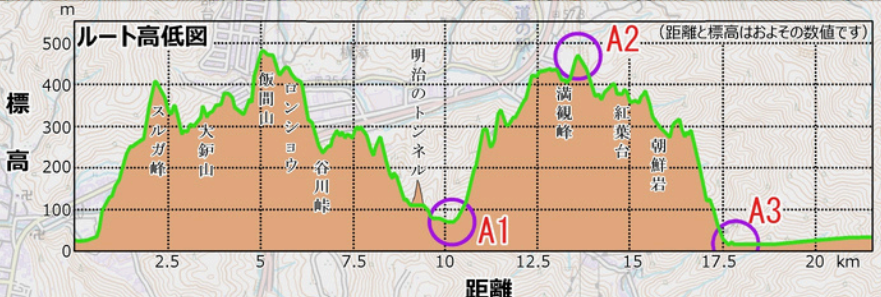


地図調製
O-Support

1マスの1辺が1km



コース情報
距離約22km
累積標高約1,600m



2023年10月8日 発行版